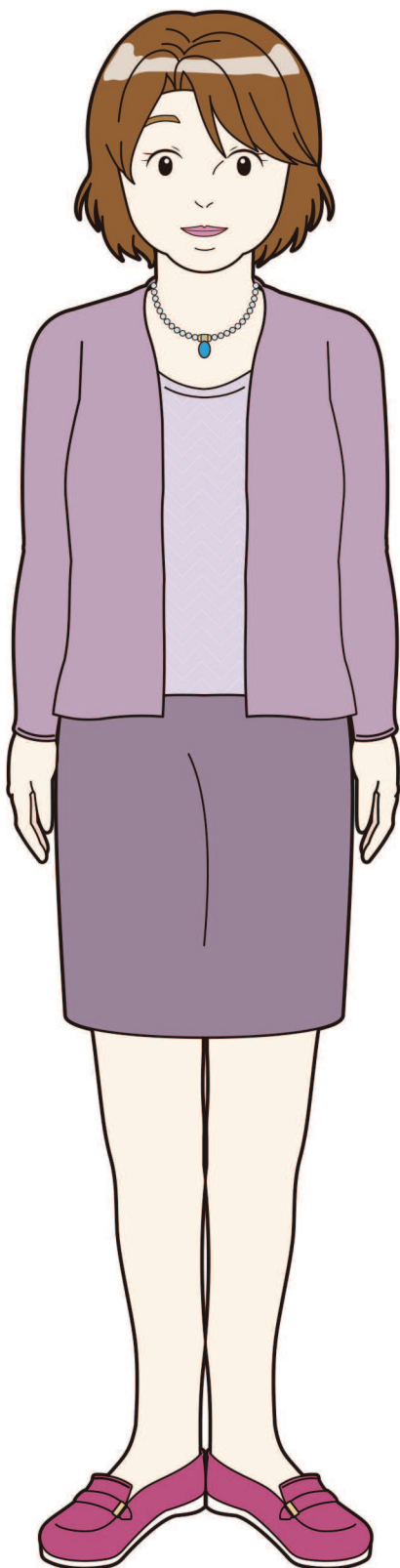


以下の物は検査室に入る前に外して下さい



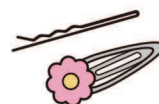
顔・頭等に付けている物



ピアス
イヤリング



補聴器



ヘアピン・髪留め



眼鏡

手・体等に付けている物



指輪



アクセサリ類



ベルト



腕輪



時計



コルセット



金属が含まれて
いる衣類



貼り薬等

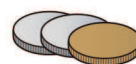
持ち運びができる物



かぎ



財布



小銭
メダル類



免許証・ICカード
(磁気カード)



携帯電話
電子機器類



金属が含まれて
いる杖



コンパクト



鉛筆・ペン類



安全ピン



USBメモリー



健康器具類



その他金属製品

